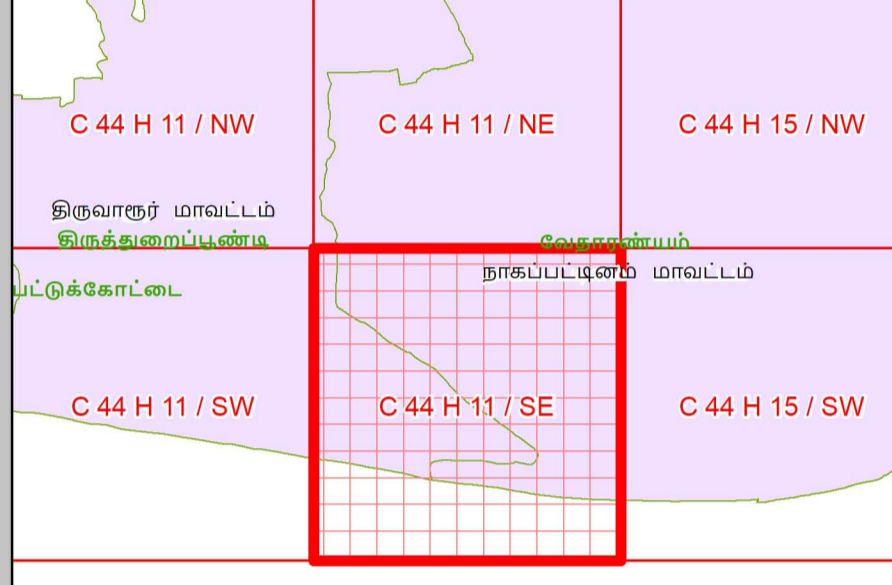
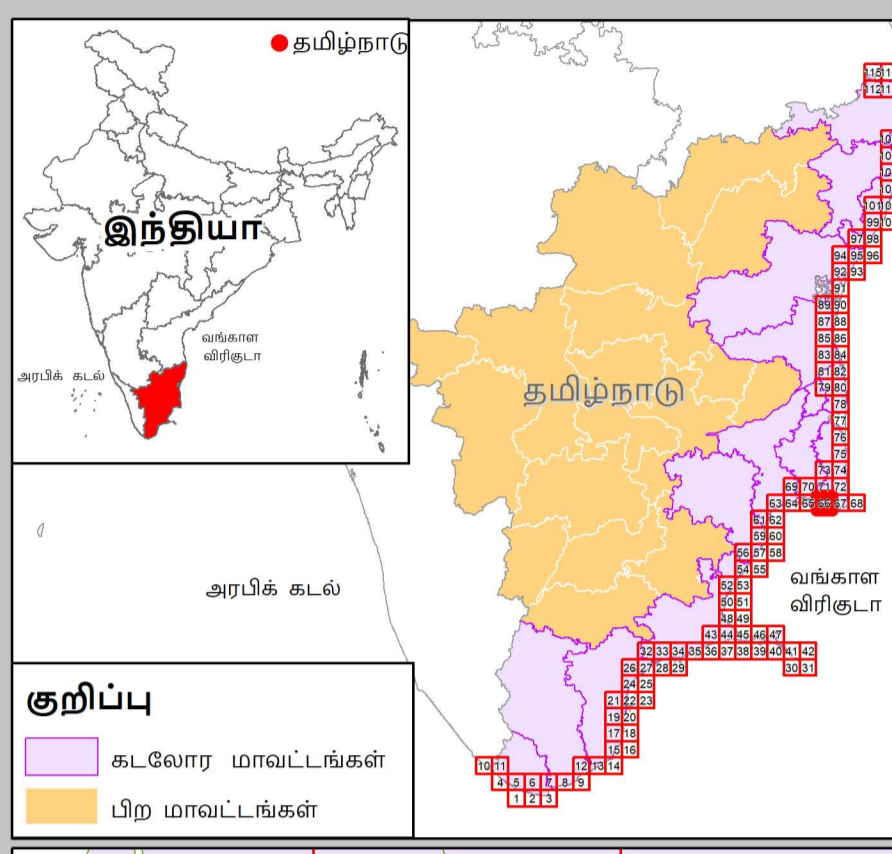
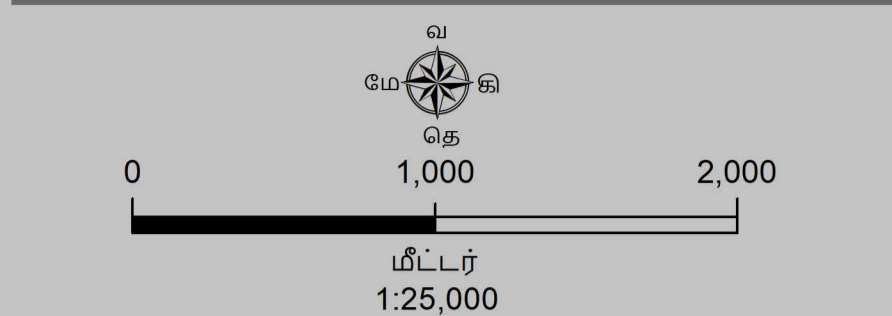




தமிழ்நாடு கடற்கரை மண்டல மேலாண்மை வரைவுத்திட்டம்
 திருவாரூர் மற்றும் நாகப்பட்டினம் மாவட்டங்கள்

நிலவரைபட எண்: C 44 H 11 / SE
 பதிப்பு: ஜூன், 2023 கோட்டுச்சட்டம் :- UTM தரவு :- WGS 1984 வரைபட எண்: த.நா 66



- குறிப்பு**
- கலங்கரை விளக்கம்
 - மீன்பிடி படகுகள் இறங்குதளம்
 - பெரிய மீன்பிடித் துறைமுகம்
 - மீன்பிடித் துறைமுகம்
 - உலங்குறி தளம்
 - நலவாழ்வு மையம் / மருத்துவமனை
 - பல்நோக்கு புயல் எச்சரிக்கை மற்றும் பாதுகாப்பு மையம்
 - கல்வி நிறுவனம்
 - சாலை
 - இருப்புப்பாதை
 - கடற்கரை சுவர்
 - உயரவைக்க கோடு
 - தாழ்வலைக் கோடு
 - துறைமுக எல்லை
 - மீன் உலர்த்துதல் (அ) படகு நிறுத்தும் பகுதி
 - மீனவர் குடியிருப்பு
 - மீனவர் வசிக்மம் பகுதிகள்
 - நீர்த்தடுப்பு / படகுத்துறை / கடல்அரிப்பு தடுப்பான்
 - நில அளவை புல எண்
 - கிராம எல்லை
 - நகராட்சி எல்லை
 - வட்ட எல்லை
 - மாவட்ட எல்லை

கடலோர ஒழுங்குமுறை மண்டலக்கோடு மற்றும் எல்லை

- இடர் கோடு
- தீவுகளின் உயரவைக்கோட்டிலிருந்து 20 மீ தொலைவு
- உயரவைக்கோட்டிலிருந்து 50 மீ தொலைவு - கடடுமானம் தடைசெய்யப்பட்டபகுதி
- உயரவைக்கோட்டிலிருந்து 200 மீ தொலைவு - கடடுமானம் தடைசெய்யப்பட்டபகுதி
- மிக இடருக்குட்பட்ட கடல் மற்றும் கடற்கரை பகுதிகள்
- கடலோர ஒழுங்குமுறை மண்டல எல்லைக்கு அப்பால் உள்ள மண்டலமேடு
- கடலோர ஒழுங்குமுறை மண்டல எல்லை 500 மீ தொலைவு வரையில் இடத்து 50 மீ தொலைவு அல்லாதாட்சிமுறை தீர்மானத்திலிருந்து 50 மீ தொலைவு அளவு குறைவான அகலம் இடம் அளவற்றும் மற்றும் அளவற்றது காடுகளில் இடத்து 50 மீ தொலைவு

கடலோர ஒழுங்குமுறை மண்டல வகைகள்

- கடலோர ஒழுங்குமுறை மண்டலம் - I**
- கடலோர ஒழுங்குமுறை மண்டலம் - I (அ)
 - கடலோர ஒழுங்குமுறை மண்டலம் - I (ஆ)
 - அளவற்றது காடுகள் காப்புப்பகுதியிலிருந்து 50 மீ தொலைவு - கடலோர ஒழுங்குமுறை மண்டலம் - I (அ)
- கடலோர ஒழுங்குமுறை மண்டலம் - II**
- கடலோர ஒழுங்குமுறை மண்டலம் - II
- கடலோர ஒழுங்குமுறை மண்டலம் - III**
- கடடுமானம் தடை செய்யப்பட்டபகுதி
 - உயரவைக்கோட்டிலிருந்து 50 மீ முதல் 500 மீ தொலைவுள்ள பகுதி - கடலோர ஒழுங்குமுறை மண்டலம் III (அ)
 - உயரவைக்கோட்டிலிருந்து 200 மீ முதல் 500 மீ தொலைவுள்ள பகுதி - கடலோர ஒழுங்குமுறை மண்டலம் III (ஆ)
- கடலோர ஒழுங்குமுறை மண்டலம் - IV**
- கடலோர ஒழுங்குமுறை மண்டலம் - IV (அ)
 - (12 கடல் மைல் வரை கடல்நீர் பகுதி)
 - கடலோர ஒழுங்குமுறை மண்டலம் - IV (ஆ)

தரவு ஆதாரம்

I) தேசிய கடலோர நிலைத்திட்ட மேலாண்மை மையம்
 1) உயரவைக்கோடு, தாழ்வலைக்கோடு 2) மிக இடருக்குட்பட்ட கடல் மற்றும் கடற்கரை பகுதிகள் 3) கடலோர ஒழுங்குமுறை மண்டலம் - (அ)
 4) உச்சநீர்மட்டம் வரதிகள்
 5) கலங்கரை விளக்கம் சாலை, கடற்கரை சுவர், நீர்த்தடுப்பு / படகுத்துறை / கடல் அரிப்பு தடுப்பான்

II) இத்திய நில அளவைத் துறை
 1) இடர் கோடு

III) சுற்றுச்சூழல் மற்றும் காலநிலைமாற்றத்துறை
 1) தீர்மான எல்லைகள்
 2) உச்சநீர்மட்டம் வரதிகள் நலவாழ்வு மையம் / மருத்துவமனை, உலங்குறி தளம், பல்நோக்கு புயல் எச்சரிக்கை மற்றும் பாதுகாப்பு மையம், கல்வி நிறுவனம், மீன்பிடி படகுகள் இறங்குதளம், பெரிய மீன்பிடி துறைமுகம், கல்வி நிறுவனம், மீன்பிடி படகுகள் இறங்குதளம்
 3) மீன் உலர்த்துதல் (அ) படகு நிறுத்தும் பகுதி
 4) மீனவர் குடியிருப்பு, 5) மீனவர் வசிக்மம் பகுதி
 6) துறைமுக எல்லை முதல்புள்ளி

குறிப்பு

1) கடலோர ஒழுங்குமுறை மண்டலம் வரையறுக்கப்பட்ட நில வரைபடத்தில் வகைப்படுத்தப்பட்டுள்ள கடலோர மண்டல மேலாண்மை திட்ட வரைபடம் கடலோர நிலவரைபடம் வரைபடத்துடன் சேர்த்து பயன்படுத்தப்பட வேண்டும்.

2) 50 மீ வரைவள அளவற்றது காடுகள் காப்புப்பகுதி அளவு நிலங்களுக்கு தனிபார் நிலங்களுக்கு வகை செய்யப்பட்டுள்ளது.

3) நிலம் : உயரவைக்கோட்டில் இடத்து 20 மீ தொலைவானது அகலம் குறைவான நிலங்களை ஒழிக்கவேண்டி நில மேலாண்மை திட்ட ஒழுங்குமுறை விவரம் பெற்றிருக்கும் பகுதிகளில் குறிப்பிட்ட நிலங்களை ஒழிக்கவேண்டி நில மேலாண்மை திட்டம் உரிய பாதிப்புகள் தாக்கீதம் செய்து ஆட்சிப்பகுதிகளில் காப்பீடுகளை மக்கள் கருத்துக்கள் வரை (ம) காலநிலை மாற்ற அமைச்சகம் (MoEF&CC) க்கு அறிவிக்கப்படும்.

புதுப்பிக்கப்பட்டது 2019-2022

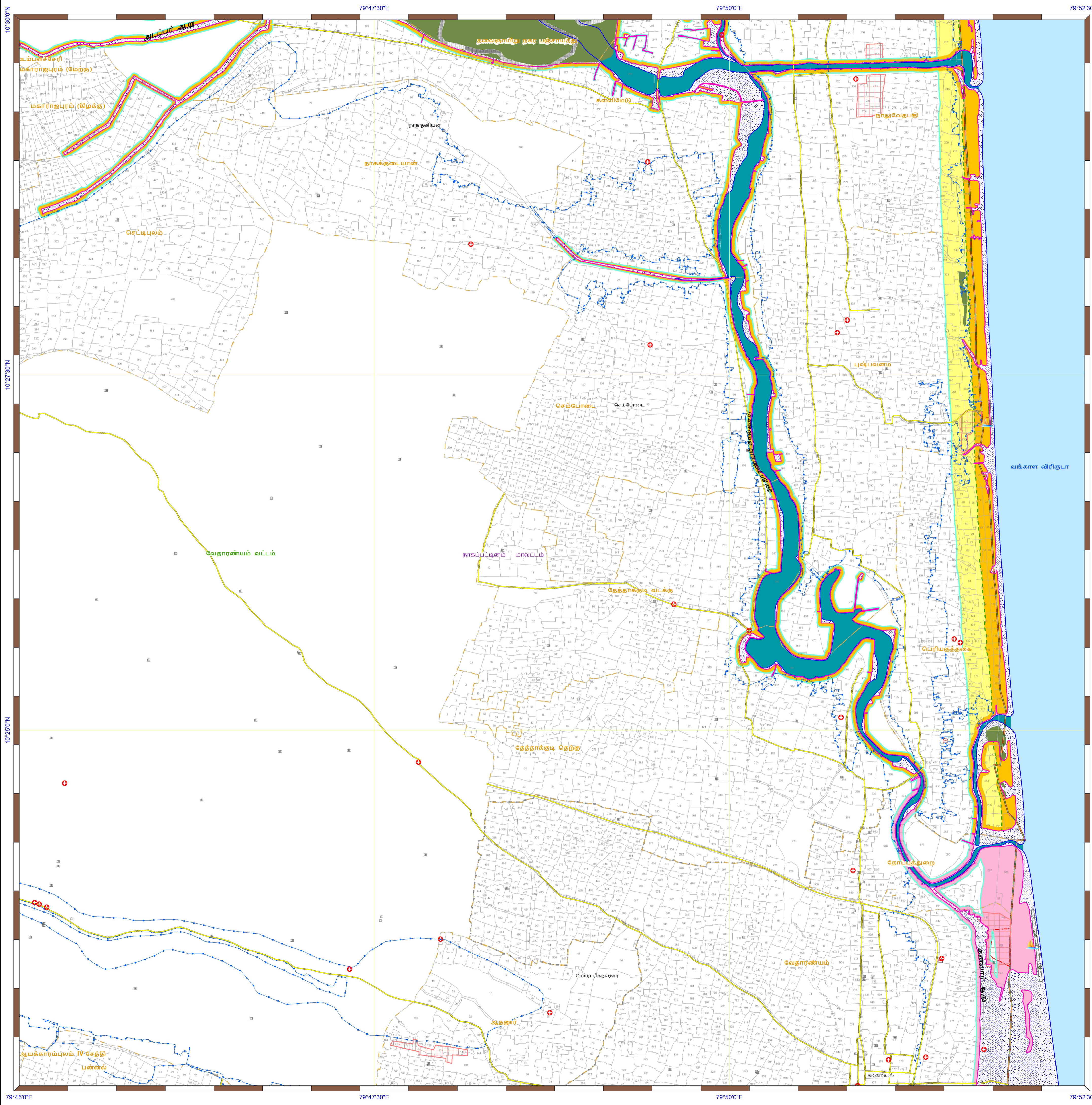
கடலோர ஒழுங்குமுறை மண்டல அறிவிப்பு 2019 -ன் படி தயாரிக்கப்பட்டது

தயாரித்தது

NCSCM

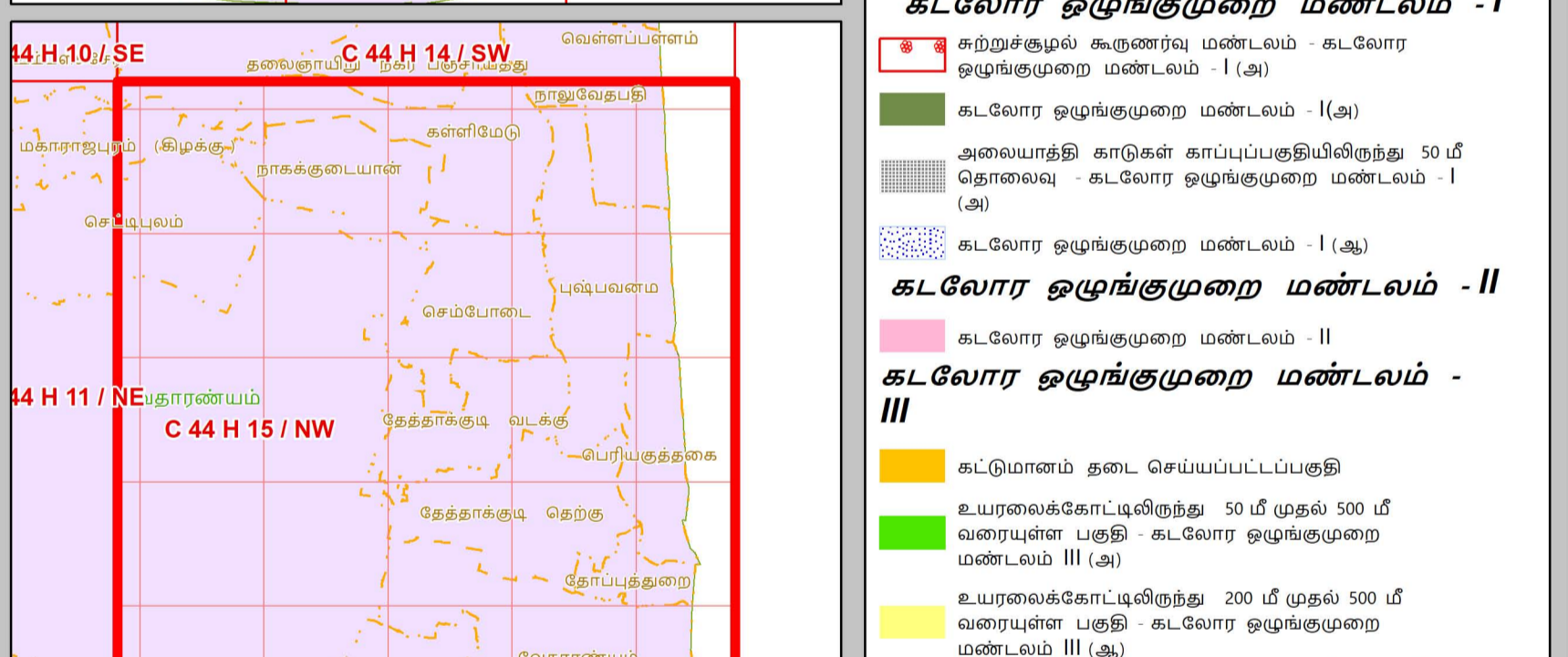
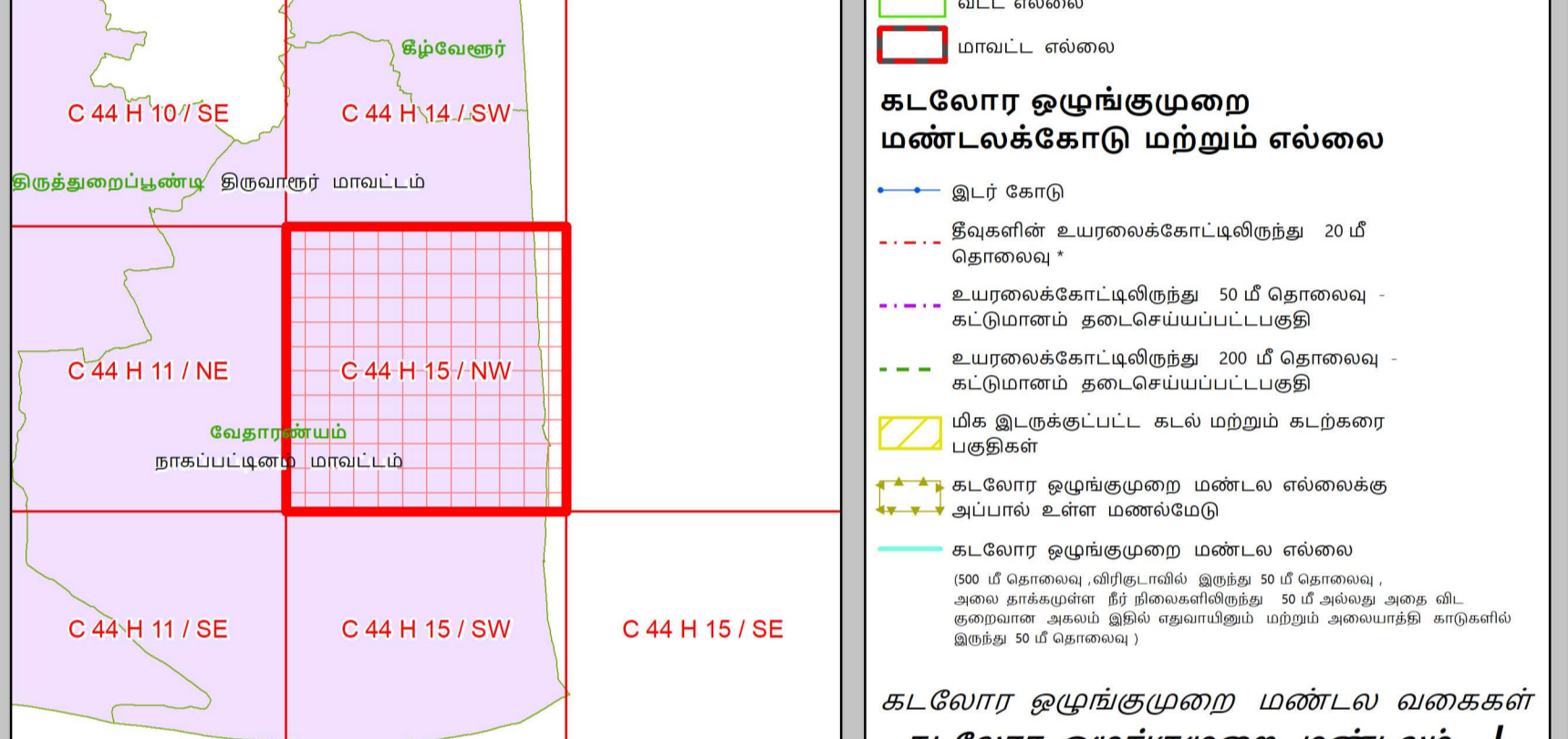
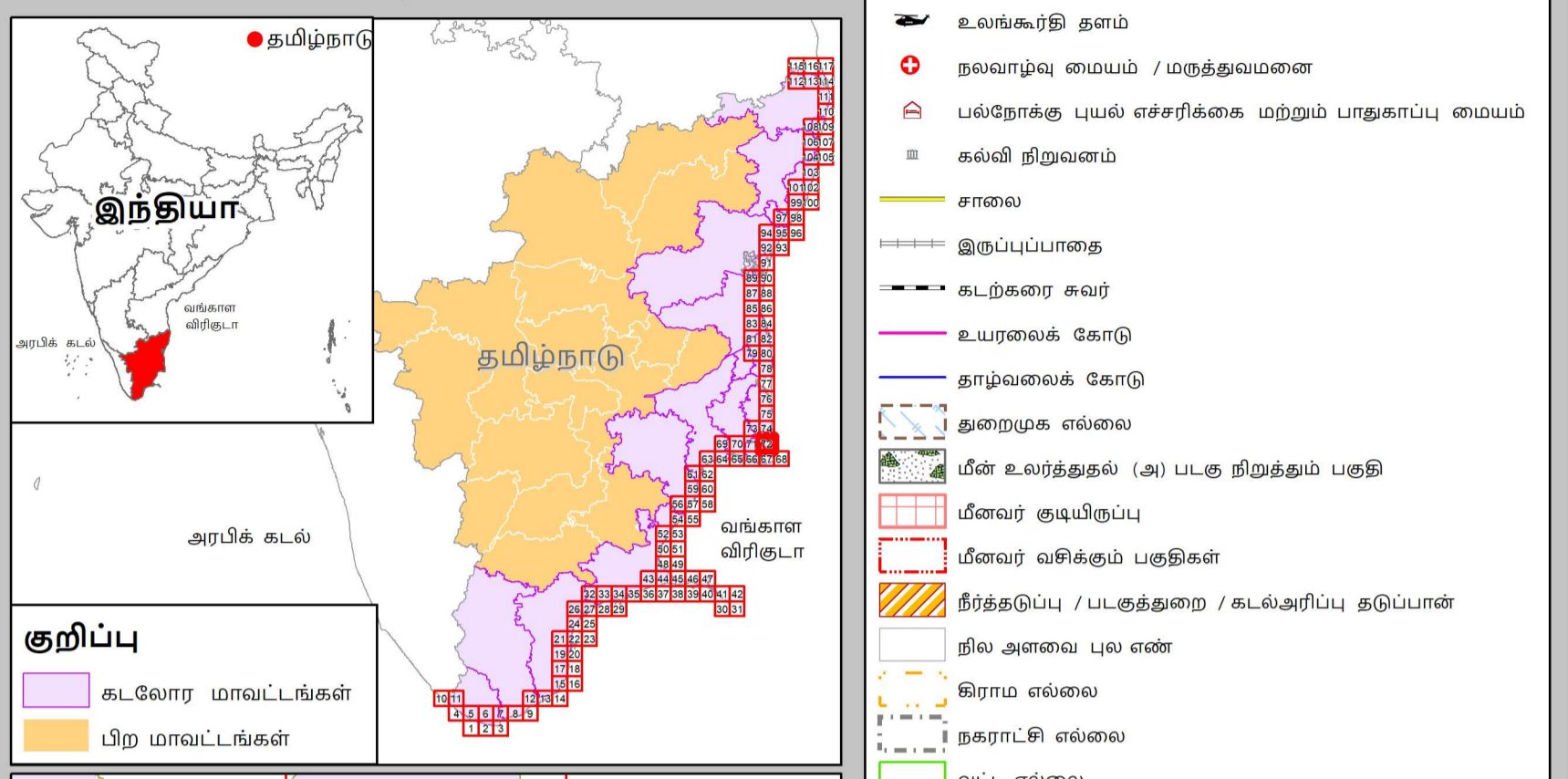
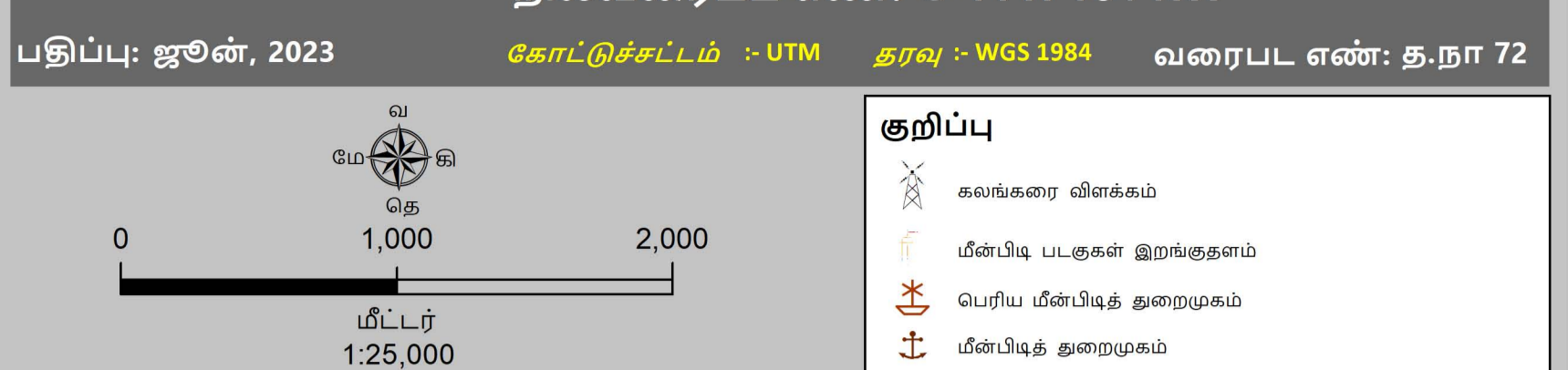
தேசிய கடலோர நிலைத்திட்ட மேலாண்மை மையம்
 (சுற்றுச்சூழல், வனம் மற்றும் காலநிலைமாற்ற அமைச்சகம்)
 சென்னை - 600 025

சுற்றுச்சூழல் மற்றும் காலநிலைமாற்றத்துறை
தமிழ்நாடு அரசு



தமிழ்நாடு கடற்கரை மண்டல மேலாண்மை வரைவுத்திட்டம்
நாகப்பட்டினம் மாவட்டம்

நிலவரைபட எண்: C 44 H 15 / NW
பதிப்பு: ஜூன், 2023 கோட்டுச்சட்டம் :- UTM தரவு :- WGS 1984 வரைபட எண்: த.நா 72



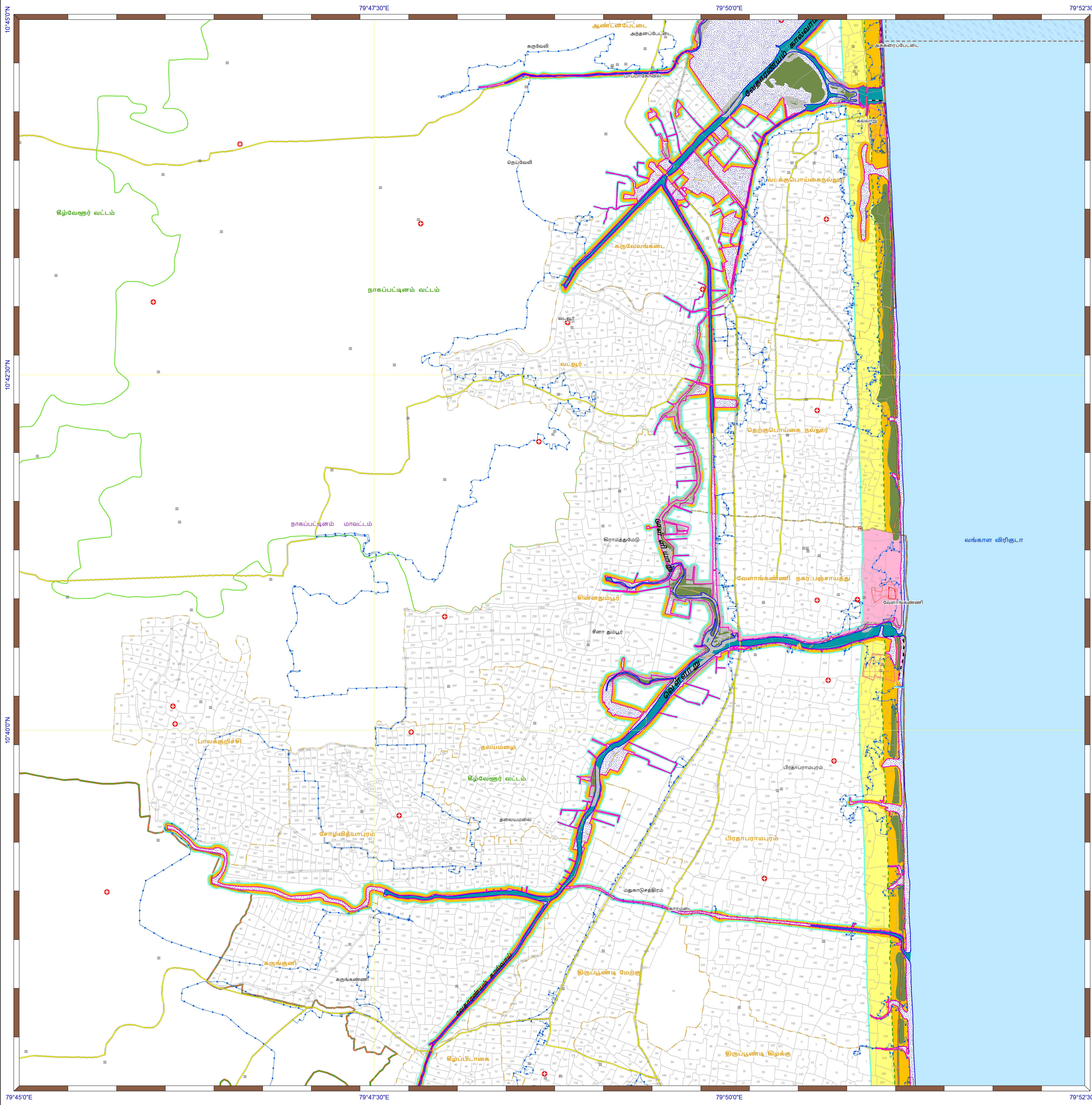
கடலோர ஒழுங்குமுறை மண்டல வகைகள்
கடலோர ஒழுங்குமுறை மண்டலம் - I
கடலோர ஒழுங்குமுறை மண்டலம் - I (அ)
கடலோர ஒழுங்குமுறை மண்டலம் - I (ஆ)
கடலோர ஒழுங்குமுறை மண்டலம் - II
கடலோர ஒழுங்குமுறை மண்டலம் - III
கடலோர ஒழுங்குமுறை மண்டலம் - III (அ)
கடலோர ஒழுங்குமுறை மண்டலம் - III (ஆ)
கடலோர ஒழுங்குமுறை மண்டலம் - IV
கடலோர ஒழுங்குமுறை மண்டலம் - IV (அ)
கடலோர ஒழுங்குமுறை மண்டலம் - IV (ஆ)

கடலோர ஒழுங்குமுறை மண்டல அறிவிப்பு 2019 -ன் படி தயாரிக்கப்பட்டது

தயாரித்தது
NCSCM

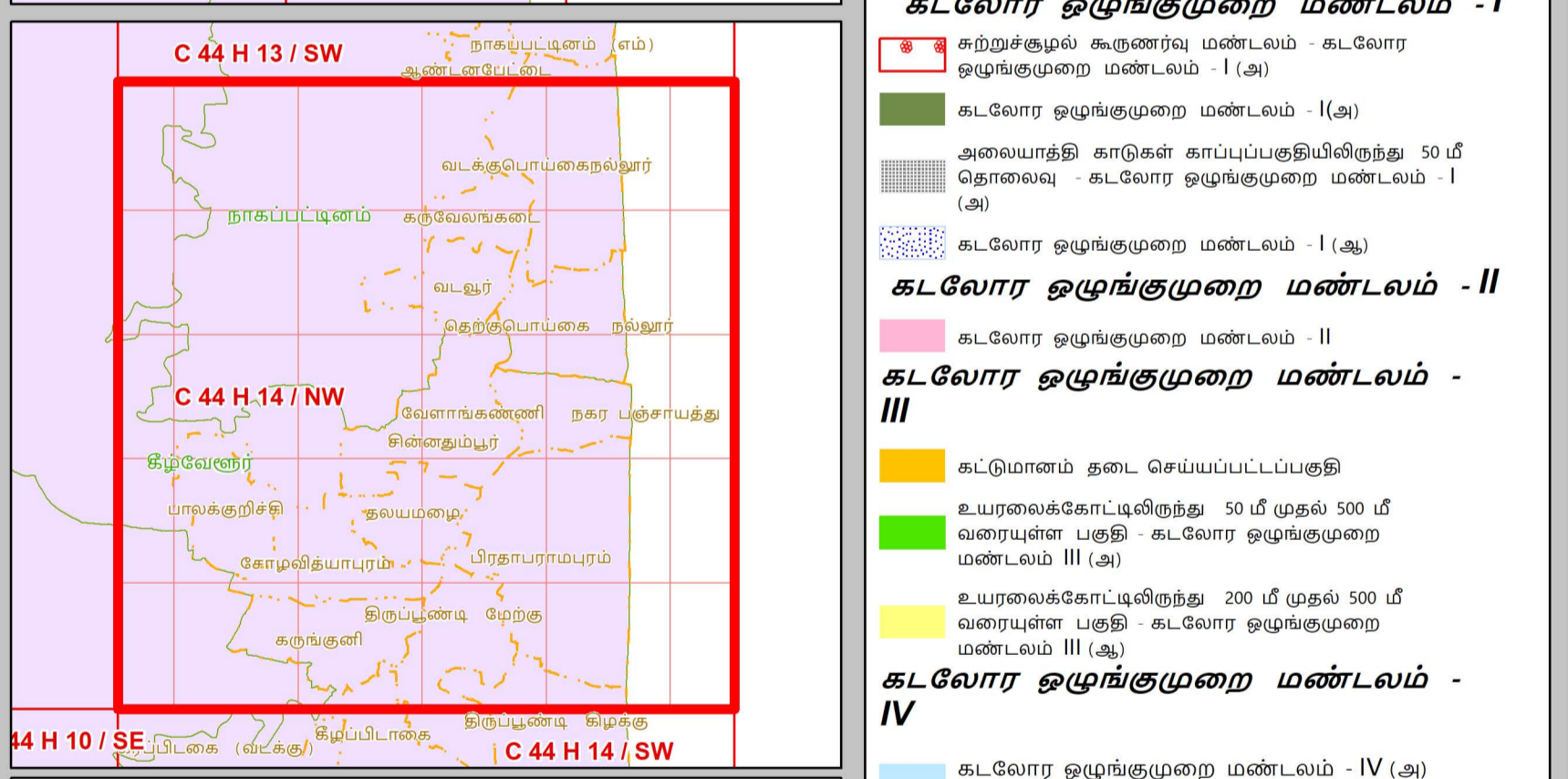
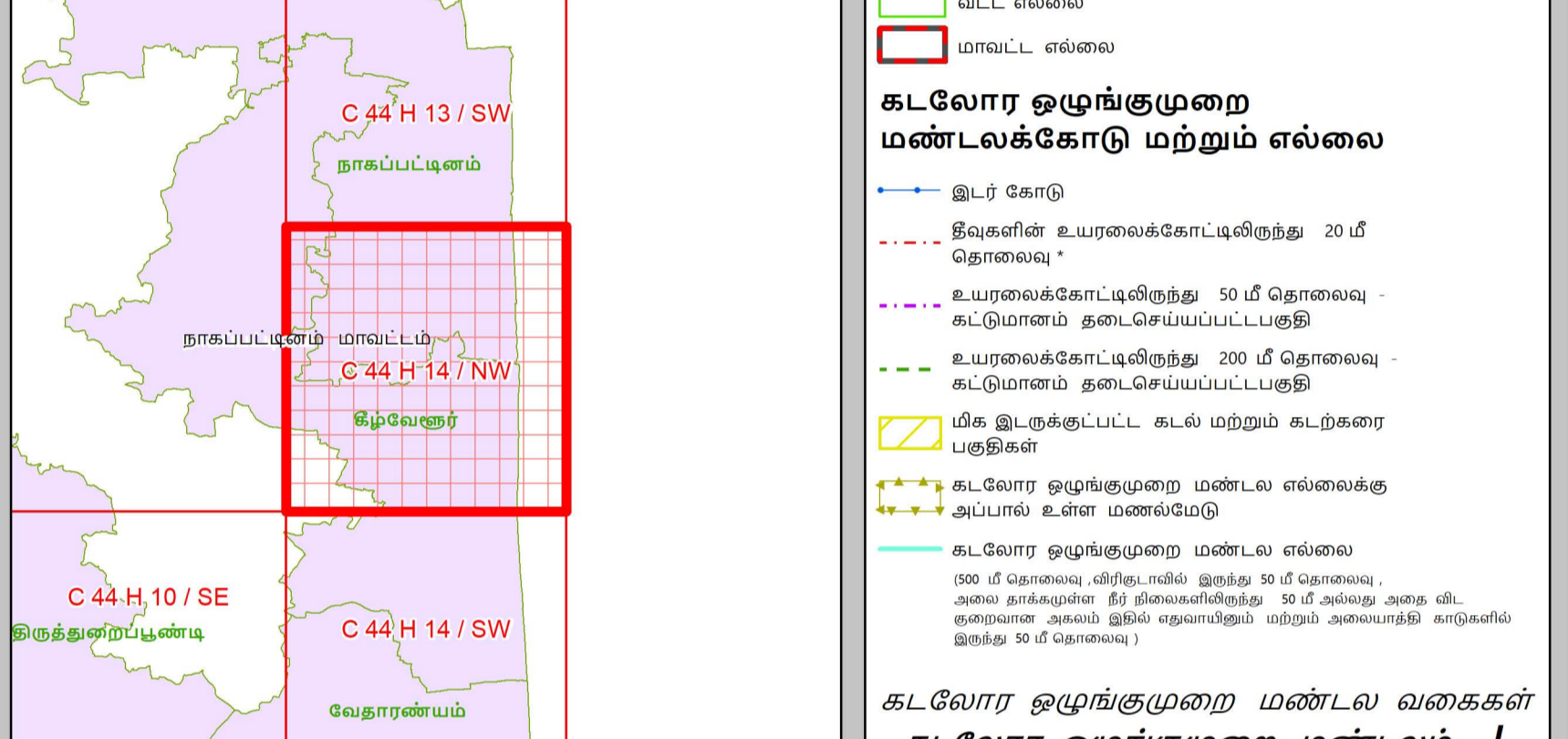
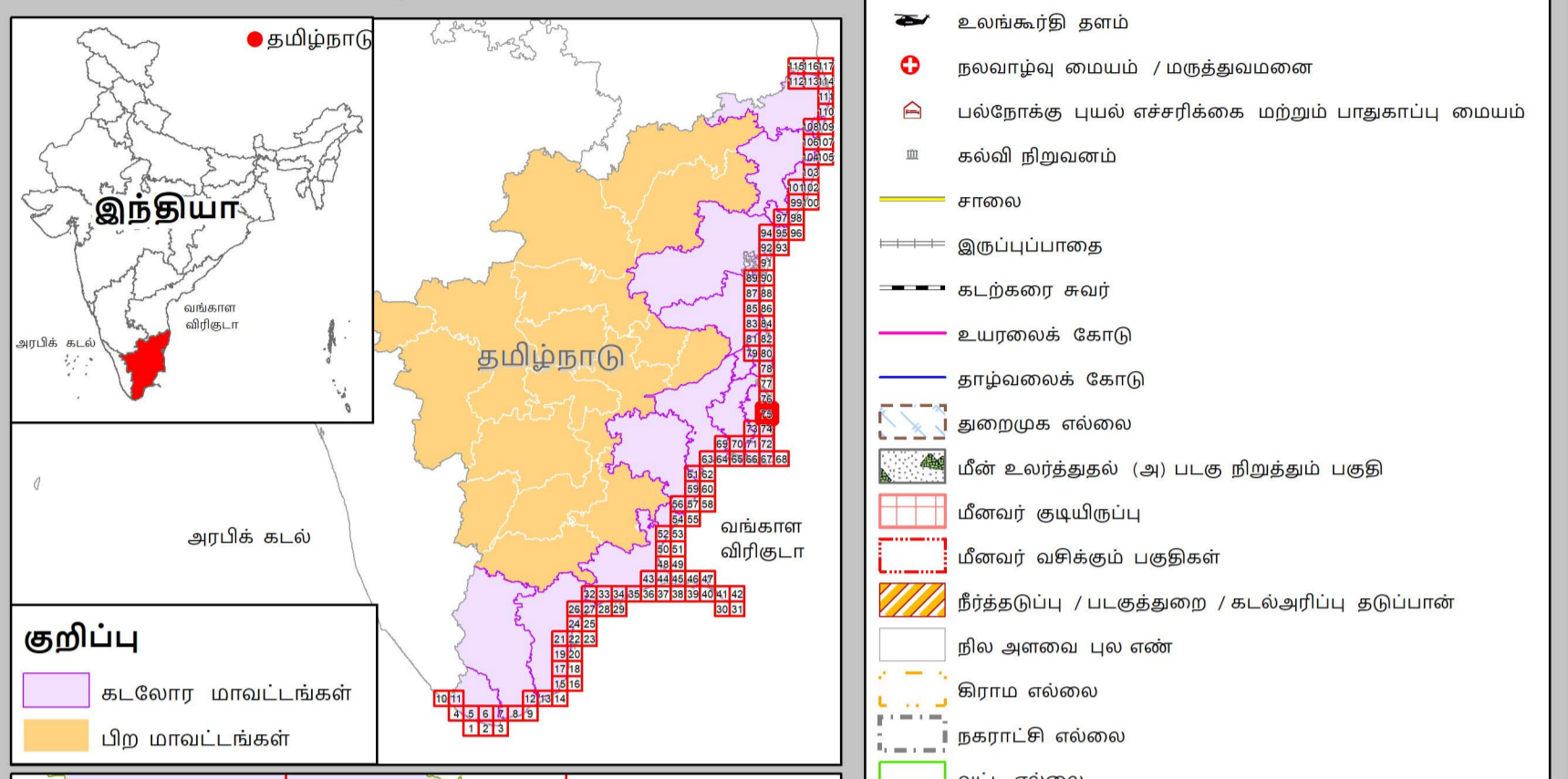
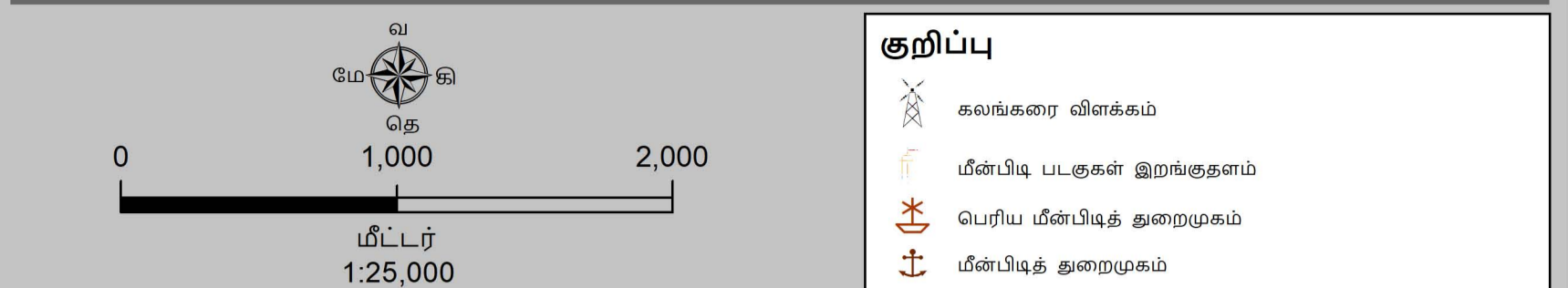
தேசிய கடலோர நிலைத்திட்ட மேலாண்மை மையம்
(சுற்றுச்சூழல், வனம் மற்றும் காலநிலைமாற்ற அமைச்சகம்)
சென்னை - 600 025

சுற்றுச்சூழல் மற்றும் காலநிலைமாற்றத்துறை
தமிழ்நாடு அரசு



தமிழ்நாடு கடற்கரை மண்டல மேலாண்மை வரைவுத்திட்டம்
நாகப்பட்டினம் மாவட்டம்

நிலவரைபட எண்: C 44 H 14 / NW
பதிப்பு: ஜூன், 2023 கோட்டுச்சட்டம் :- UTM தரவு :- WGS 1984 வரைபட எண்: த.நா 75



தரவு ஆதாரம்
I) தேசிய கடலோர் நிலைத்திட்ட மேலாண்மை மையம்
1) உயரவைக்கோடு : தாழ்வவைக்கோடு 2) மீக இடங்குடிக்கட்ட கடல் மற்றும் கடற்கரை பகுதிகள் 3) கடலோர் ஒழுங்குமுறை மண்டலம் - (அ)
4) உச்சகட்டமையப் பகுதிகள்
கலங்கரை விளக்கம் சாலை, கடற்கரை சுவர், நீர்த்தடுப்பு / படகுதறை / கடல் அரிப்பு தடுப்பான்
II) இடநிலை நில அளவைத் துறை
1) இட-ர கோடு
III) சுற்றுச்சூழல் மற்றும் காசுநிலைமாற்றத்துறை
1) தீர்மானம் எல்லைகள்
2) உச்சகட்டமையப் பகுதிகள்: நல்லாழிவு மையம் / மருத்துவமனை, உலங்குறி தளம், பலநோக்கு புயல் எச்சரிக்கை மற்றும் பாதுகாப்பு மையம், கல்வி நிறுவனம், மீன்பிடி படகுகள் இறங்குதளம், பெரிய மீன்பிடி துறைமுகம், 3) மீக உலர்ந்ததல் (அ) படகு நிறுத்தும் பகுதி
4) மீனவர் குடியிருப்பு 5) மீனவர் வசிக்ளும் பகுதி
3) துறைமுக எல்லை முதுகிப்பை

குறிப்பு
1) கடலோர் ஒழுங்குமுறை மண்டலம் வரையு நிலையான வரைபடத்தில் வகைப்படுத்தப்பட்டுள்ள கடலோர் மண்டல மேலாண்மை திட்ட வரைபடம் கடலோர் நிலையானபாடு வரைபடத்துடன் சேர்த்து பயன்படுத்தப்பட வேண்டும்.
2) 50 மீ வரைவிலை அளவாகக் காட்டுக காட்டாகக் அளவு நிலங்களுக்குத் தனிபயர் நிலங்களுக்கு வகை வேண்டியிருக்கிறது.
3) நிலங்கள் : உயரவைக்கோட்டில் இடத்து 20 மீ தொலைவான அகற் குறிப்பி : நிலக்கரை ஒதுக்கீடுகளைக் கீழ் மேலாண்மை திட்ட ஒதுக்கீடுகளைப் பின்பற்ற வேண்டியும் பெரிய அளவிலும் திட்டம், கீழ்க்கண்ட ஒழுங்குகளைக் கீழ் மேலாண்மை திட்டம் உரிய மரபுவழிகளில் அங்கீகரிக்க வேண்டும். இடங்களைக் காண்பிக்கப்பட்டு குறிப்பிட்ட பகுதிகளில் வரைபடம் (10) கலங்கரை மாற்ற அமைச்சகம், (MRE&CO) தயார்செய்யப்படும்.

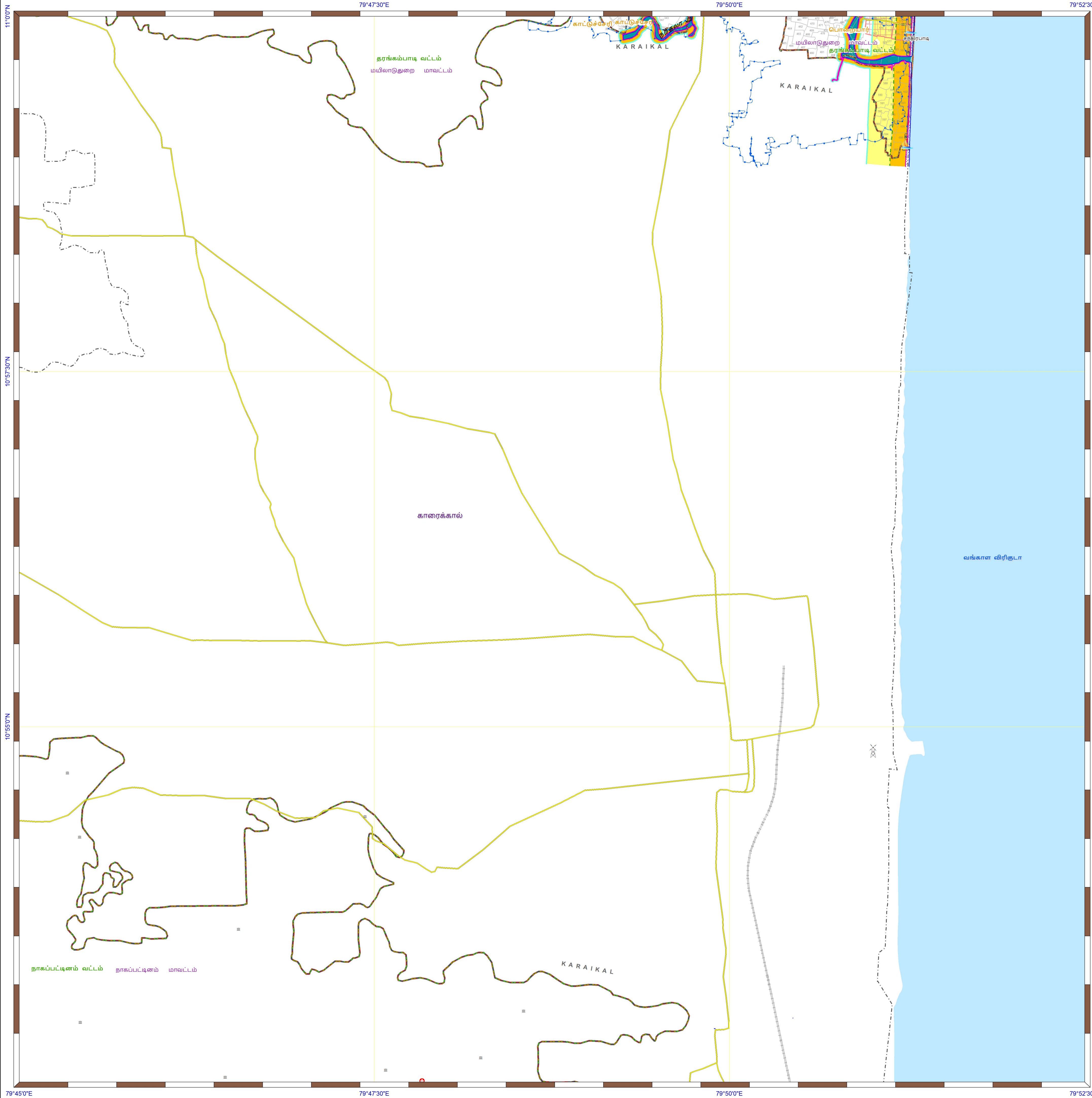
புதுப்பிக்கப்பட்டது 2019-2022

கடலோர் ஒழுங்குமுறை மண்டல அறிவிப்பு 2019 -ன் படி தயாரிக்கப்பட்டது

தயாரித்தது
NCSCM

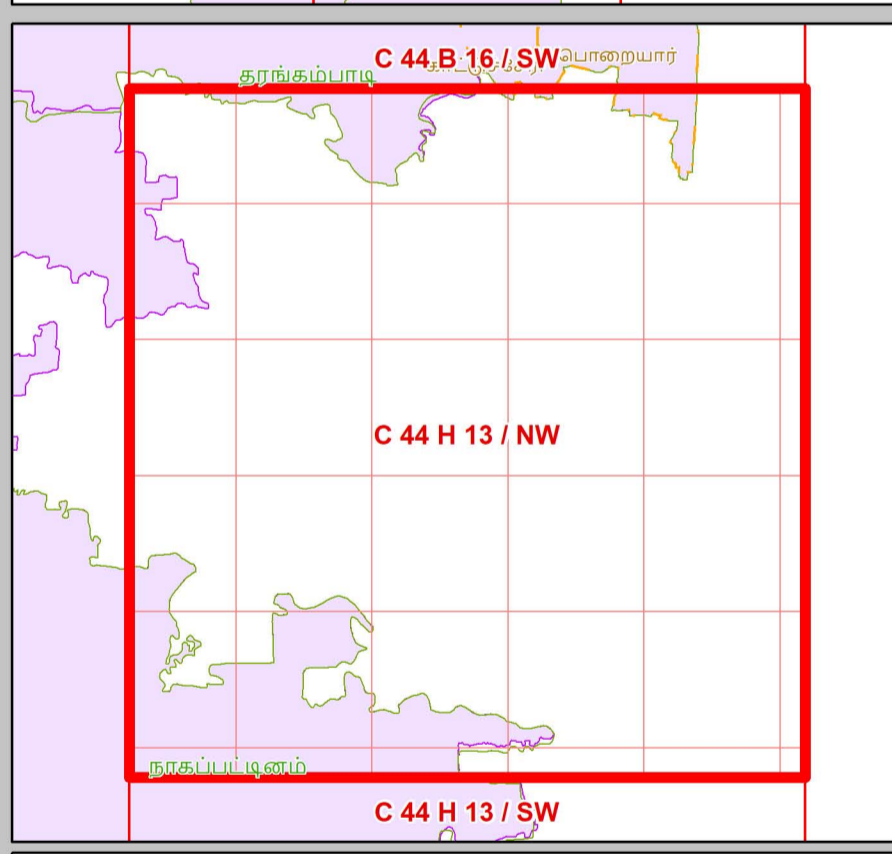
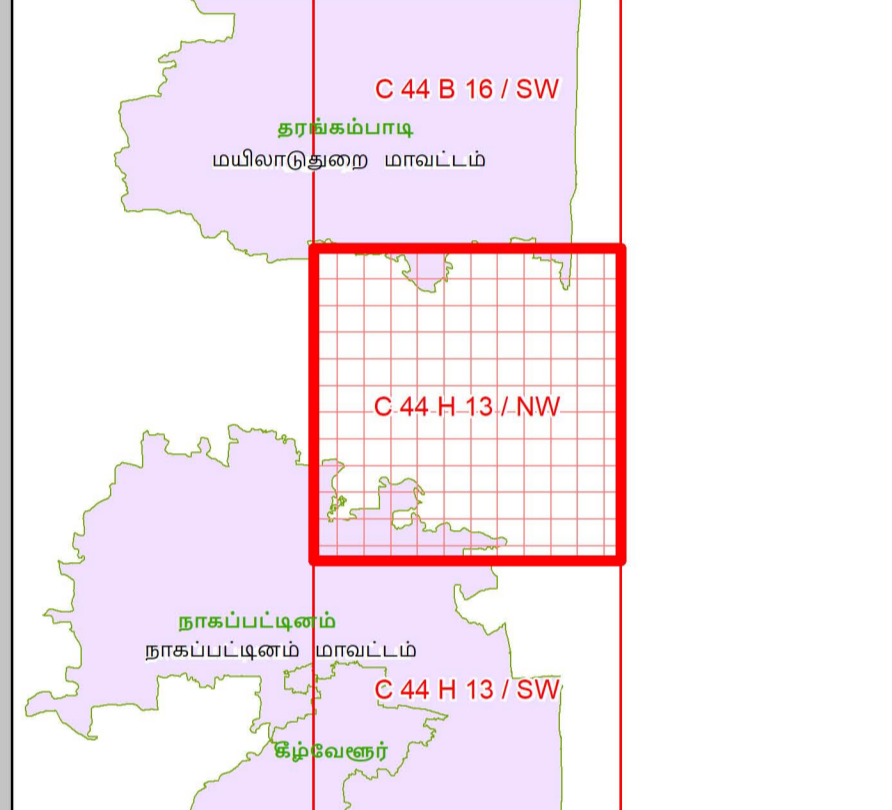
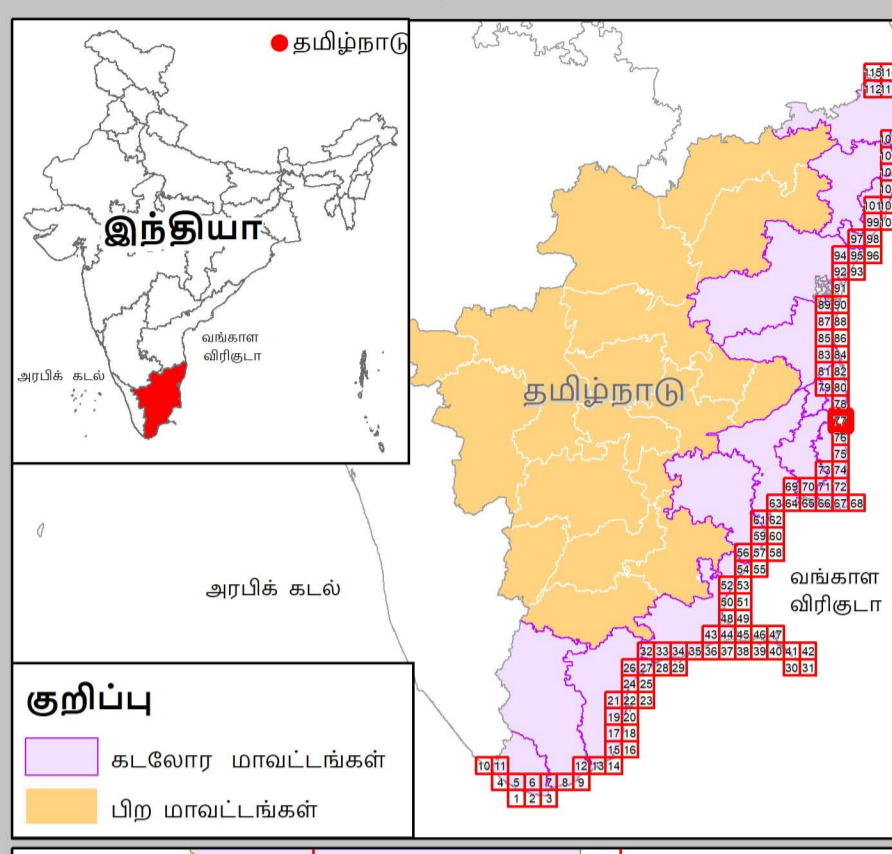
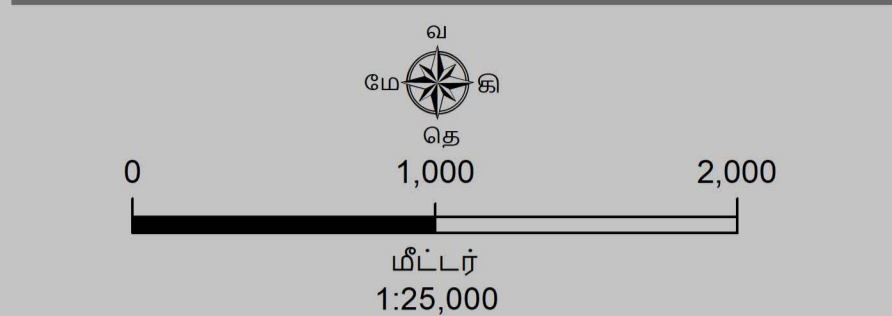
தேசிய கடலோர் நிலைத்திட்ட மேலாண்மை மையம்
(சுற்றுச்சூழல், வனம் மற்றும் காலநிலைமாற்ற அமைச்சகம்)
சென்னை - 600 025

சுற்றுச்சூழல் மற்றும் காலநிலைமாற்றத்துறை
தமிழ்நாடு அரசு



தமிழ்நாடு கடற்கரை மண்டல மேலாண்மை வரைவுத்திட்டம்
நாகப்பட்டினம் மற்றும் மயிலாடுதுறை மாவட்டங்கள்

நிலவரைபட எண்: C 44 H 13 / NW
பதிப்பு: ஜூன், 2023 கோட்டுச்சட்டம் :- UTM தரவு :- WGS 1984 வரைபட எண்: த.நா 77



தரவு ஆதாரம்
I) தேசிய கடலோர நிலைத்திட்ட மேலாண்மை மையம்
1) உயரவைக்கோடு , தாழ்வரைக்கோடு 2) மிக இடருக்குட்பட்ட கடல் மற்றும் கடற்கரை பகுதிகள் 3) கடலோர ஒழுங்குமுறை மண்டலம் - I (அ)
4) உச்சநீர்மட்டம் வரிகள்
கல்கரை விளக்கம் சாலை , கடற்கரை சுவர் , நீர்த்தடுப்பு / படகுத்தறை / கடல் அரிப்பு தடுப்பான்
II) இந்நிலை நில அளவைத் துறை
1) இடர் கோடு
III) சுற்றுச்சூழல் மற்றும் காலநிலைமாற்றத்துறை
1) தீர்மான எல்லைகள்
2) உச்சநீர்மட்டம் வரிகள் நல்லாழிவு மையம் / மருத்துவமனை , உலங்குறி தளம் , பல்நோக்கு புயல் எச்சரிக்கை மற்றும் பாதுகாப்பு மையம் , கல்வி நிறுவனம் , மீன்பிடி படகுகள் இறங்குதளம் , பெரிய மீன்பிடி துறைமுகம் , கல்வி நிறுவனம் , மீன் உலர்த்துதல் (அ) படகு நிறுத்துமிடம் பகுதி
3) மீன்வள குடியிருப்பு , 4) மீனவர் வசிகுழம் பகுதி
5) துறைமுக எல்லை முத்தியன்

- குறிப்பு**
- ✕ கல்கரை விளக்கம்
 - 📏 மீன்பிடி படகுகள் இறங்குதளம்
 - 📏 பெரிய மீன்பிடித் துறைமுகம்
 - 📏 மீன்பிடித் துறைமுகம்
 - 📏 உலங்குறி தளம்
 - 📏 நல்லாழிவு மையம் / மருத்துவமனை
 - 📏 பல்நோக்கு புயல் எச்சரிக்கை மற்றும் பாதுகாப்பு மையம்
 - 📏 கல்வி நிறுவனம்
 - 📏 சாலை
 - 📏 இடருக்குட்பட்ட
 - 📏 கடற்கரை சுவர்
 - 📏 உயரவைக்கோடு
 - 📏 தாழ்வரைக்கோடு
 - 📏 துறைமுக எல்லை
 - 📏 மீன் உலர்த்துதல் (அ) படகு நிறுத்துமிடம் பகுதி
 - 📏 மீனவர் குடியிருப்பு
 - 📏 மீனவர் வசிகுழம் பகுதிகள்
 - 📏 நீர்த்தடுப்பு / படகுத்தறை / கடல் அரிப்பு தடுப்பான்
 - 📏 நில அளவை புல எண்
 - 📏 கிராம எல்லை
 - 📏 நகராட்சி எல்லை
 - 📏 வட்ட எல்லை
 - 📏 மாவட்ட எல்லை

கடலோர ஒழுங்குமுறை மண்டலக்கோடு மற்றும் எல்லை

- இடர் கோடு
- தீவுகளின் உயரவைக்கோட்டிலிருந்து 20 மீ தொலைவு
- உயரவைக்கோட்டிலிருந்து 50 மீ தொலைவு - கடற்கரை தடைசெய்யப்பட்டபகுதி
- உயரவைக்கோட்டிலிருந்து 200 மீ தொலைவு - கடற்கரை தடைசெய்யப்பட்டபகுதி
- மிக இடருக்குட்பட்ட கடல் மற்றும் கடற்கரை பகுதிகள்
- ★ கடலோர ஒழுங்குமுறை மண்டல எல்லைக்கு அப்பால் உள்ள மண்டலமேடு
- கடலோர ஒழுங்குமுறை மண்டல எல்லை 500 மீ தொலைவு கிரக வட்டம் இடருக்கு 50 மீ தொலைவு அல்லாத பகுதிகள் தீர்மானமிருந்து 50 மீ தொலைவு அல்லாத பகுதிகள் இடருக்கு அல்லாத பகுதிகள் இடருக்கு 50 மீ தொலைவு

கடலோர ஒழுங்குமுறை மண்டல வகைகள்
கடலோர ஒழுங்குமுறை மண்டலம் - I

- 📏 குறுக்குமூலம் மண்டலம் - கடலோர
- 📏 கடலோர ஒழுங்குமுறை மண்டலம் - I (அ)
- 📏 அளவாக்கி கோடுகள் காப்புப்பகுதியிலிருந்து 50 மீ தொலைவு - கடலோர ஒழுங்குமுறை மண்டலம் - I (அ)
- 📏 கடலோர ஒழுங்குமுறை மண்டலம் - I (ஆ)

கடலோர ஒழுங்குமுறை மண்டலம் - II

- 📏 கடலோர ஒழுங்குமுறை மண்டலம் - II

கடலோர ஒழுங்குமுறை மண்டலம் - III

- 📏 கடற்கரை தடை செய்யப்பட்டபகுதி
- 📏 உயரவைக்கோட்டிலிருந்து 50 மீ முதல் 500 மீ தொலைவுள்ள பகுதி - கடலோர ஒழுங்குமுறை மண்டலம் III (அ)
- 📏 உயரவைக்கோட்டிலிருந்து 200 மீ முதல் 500 மீ தொலைவுள்ள பகுதி - கடலோர ஒழுங்குமுறை மண்டலம் III (ஆ)

கடலோர ஒழுங்குமுறை மண்டலம் - IV

- 📏 கடலோர ஒழுங்குமுறை மண்டலம் - IV (அ) (12 கடல் மைல் வரை கடல்நீர் பகுதி)
- 📏 கடலோர ஒழுங்குமுறை மண்டலம் - IV (ஆ)

குறிப்பு

- 1) கடலோர ஒழுங்குமுறை மண்டலம் வரையறுக்கப்பட்ட வரைபடத்தில் வகைப்படுத்தப்படும் கடலோர மண்டல மேலாண்மை திட்ட வரைபடம் கடலோர நிலப்பகுதிகள் வரைபடத்துடன் சேர்த்து பயன்படுத்தப்பட வேண்டும்.
- 2) 50 மீ வரையறை அளவாக்கி கோடுகள் காப்புப்பகுதி அளவு நிலங்களுக்கு தனிவார நிலங்களுக்கு வகை செய்யப்படுகிறது.
- 3) நிலம் : உயரவைக்கோட்டிலிருந்து இடருக்கு 20 மீ தொலைவுள்ள அகற் குறுக்கு மீள்கரை ஒழிக்கப்பட்ட நில மேலாண்மை திட்ட ஒழுங்குமுறை மண்டலம் III (அ) மற்றும் III (ஆ) நிலம் வரையறை மையம் / மருத்துவமனை , உலங்குறி தளம் , பல்நோக்கு புயல் எச்சரிக்கை மற்றும் பாதுகாப்பு மையம் , கல்வி நிறுவனம் , மீன்பிடி படகுகள் இறங்குதளம் , பெரிய மீன்பிடி துறைமுகம் , கல்வி நிறுவனம் , மீன் உலர்த்துதல் (அ) படகு நிறுத்துமிடம் பகுதி
- 4) மீனவர் குடியிருப்பு , 4) மீனவர் வசிகுழம் பகுதி
- 5) துறைமுக எல்லை முத்தியன்

கடலோர ஒழுங்குமுறை மண்டல அறிவிப்பு 2019 -ன் படி தயாரிக்கப்பட்டது

தயாரித்தது

NCSCM

தேசிய கடலோர நிலைத்திட்ட மேலாண்மை மையம்
(சுற்றுச்சூழல், வனம் மற்றும் காலநிலைமாற்ற அமைச்சகம்)
சென்னை - 600 025

சுற்றுச்சூழல் மற்றும் காலநிலைமாற்றத்துறை
தமிழ்நாடு அரசு